

Jessica




ŻAR-WIK
KOMINKI

 **LAMINOX**
IDRO

Piec kominkowy na pelet z nowoczesną i estetyczną obudową, drzwi z przyciemnionym szkłem, hermetyczny zbiornik, moc nominalna 08-06-10 kw. model powietrzny i z rozprowadzeniem powietrza -(2 tylnewyloty-2silniki).
opcjonalne: pilot zdalnego sterowania z wyświetlaczem i zintegrowaną sondą temperaturą powietrza

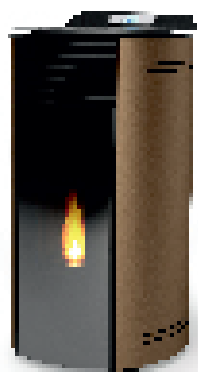
Kolory



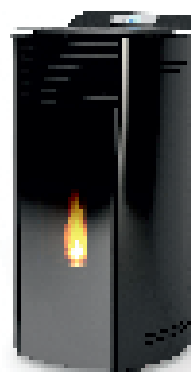
biały



bordowy



brązowy



antracytowy

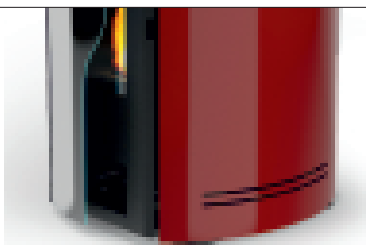
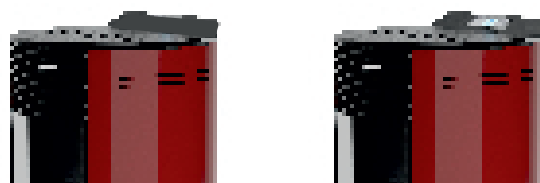


błyszczący
czarny

Jessica z pilotem



Jessica z zintegrowanym panelem sterowania



-estetyczne szkła hartowane przydymione drzwi
-wewnętrzna odporna na wysoką temperaturę szyba

		Jessica 7	Jessica 9	Jessica 9C	Jessica 11	Jessica 11C
	Minimalne i nominalna moc wyjściowa kW	2,5-6	3-8	3-8	2,7-10,2	2,7-10,2
	Sprawność %	90,7	91,2	91,2	94	94
	Powierzchnia ogrzewana m ³	170	230	230	290	290
	Zużycie pelletu kg/h	0,6-1,4	0,7-1,9	0,7-1,9	0,6-2,2	0,6-2,2
	Zasobnik	21	21	21	21	21
	Autonomia spalania min-max	15-35	11-30	11-30	9,5-35	9,5-35
	Wyjście spalin	80	80	80	80	80
	Waga	98	98	104	113	119
	Wyjście rozprowadzenia powietrza	-	-	2xfi 80	-	2x fi 80
	Zdalne sterowanie	opcjonalnie	opcjonalnie	opcjonalnie	opcjonalnie	opcjonalnie
	Wymiary mm	550x570x1065	550x570x1065	550x570x1065	550x570x1065	550x570x1065